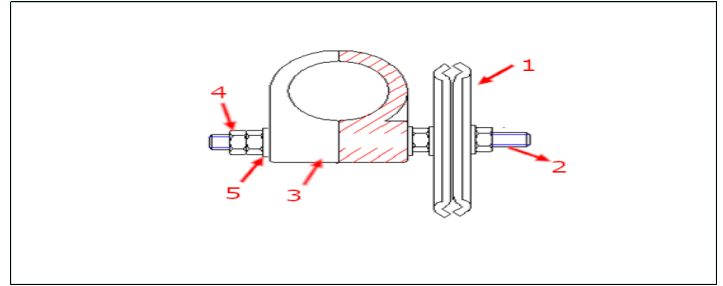


Grapa interior cable 1/2"

Indoor clamp cable 1/2"



Descripción / Description

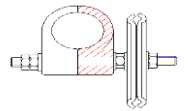
These clamps are specially suitable for electrical + FO cables. FO cables will be protected C-shape rubber pieces inside the clamp.

Estas grapas están especialmente diseñadas para albergar 1 cable de alimentación más 1 fibra óptica, la cual va protegida por piezas de goma en forma de medio tubo insertadas en las piezas plásticas.

Grapa interior cable 1/2" simple / clamp cable 1/2" Single

Center Cable Cod: 066042INT

Nº	Partes Parts	Especificaciones Specifications	Material Materials	Cantidad Quantity
1	pletina fijación regiband /fastening flange	2mm	SUS304	2pcs
2	varilla roscada / threaded rod	M8*80mm	SUS304	1pcs
3	abrazadera plástica / plastic clamp	Ø15,8mm	PP	2pcs
4	tuerca / nut	Ø8	SUS304	3pcs
5	arandela plana / flat washer	Ø8	SUS304	4pcs

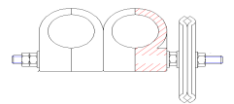


Cod: EEM-NTME114111

Grapa interior cable 1/2" doble / Indoor clamp cable 1/2" Double

Center Cable Cod: 066048INT

Nº	Partes Parts	Especificaciones Specifications	Material Materials	Cantidad Quantity
1	pletina fijación regiband /fastening flange	2mm	SUS304	2pcs
2	varilla roscada / threaded rod	M8*100mm	SUS304	1pcs
3	abrazadera plástica / plastic clamp	Ø15,8mm	PP	4pcs
4	tuerca / nut	Ø8	SUS304	3pcs
5	arandela plana / flat washer	Ø8	SUS304	4pcs

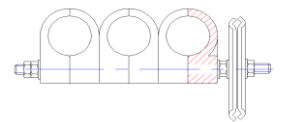


Cod: EEM-NTME114211

Grapa interior cable 1/2" triple / Indoor clamp cable 1/2" Treble

Center Cable Cod: 066054INT

Nº	Partes Parts	Especificaciones Specifications	Material Materials	Cantidad Quantity
1	pletina fijación regiband /fastening flange	2mm	SUS304	2pcs
2	varilla roscada / threaded rod	M8*130mm	SUS304	1pcs
3	abrazadera plástica / plastic clamp	Ø15,8mm	PP	6pcs
4	tuerca / nut	Ø8	SUS304	3pcs
5	arandela plana / flat washer	Ø8	SUS304	4pcs



Cod: EEM-NTME114311

Desempeño y requisitos ambientales / Performance and environmental requirements:

Rango temperatura / Temperature range	-55°C ~ +85°C
Propiedades / Properties	Anti-aging, anti-corrosion
RoHS	2002/95/EC fit

Herramienta instalación / Installation tools:

Llave inglesa / Wrench	13#
------------------------	-----

Rev.080519



* Center Cable reserves the right to modify or change specifications without notice