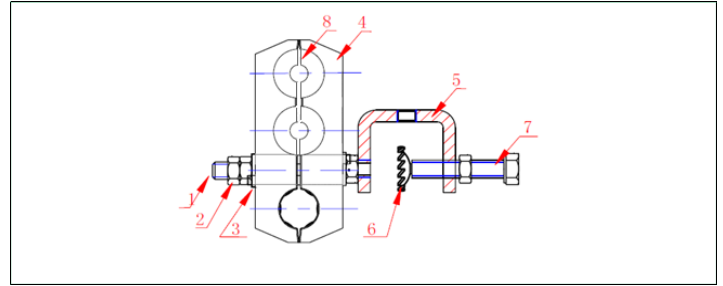


Grapa para exterior alimentación + 2 F.O. con reducción goma a 5mm

Outdoor clamp for DC+2FO



Descripción / Description

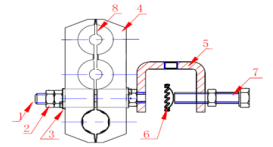
These clamps are specially suitable for electrical + FO cables. FO cables will be protected by 2 C-shape rubber pieces inside the clamp.

Estas grapas están especialmente diseñadas para albergar 1 cable de alimentación más 2 fibras ópticas, las cuales van protegidas por dos piezas de goma en forma de medio tubo insertadas en las piezas plásticas.

Grapa exterior DC+FO simple / Outdoor Clamp for cables DC+2FO Single

Center Cable Cod: 066021EXTSP

Nº	Partes Parts	Especificaciones Specifications	Material Materials	Cantidad Quantity
1	varilla roscada / threaded rod	M8x80	SUS304	1pcs
2	tuerca / nut	Ø8	SUS304	4pcs
3	arandela plana / flat washer	Ø8	SUS304	2pcs
4	abrazadera plástica / plastic clamp	Ø11,2mm	PP	2pcs
5	abrazadera en c / c-clamp	5mm	SUS304	1pcs
6	arandela apriete/ towel washer	1mm	SUS304	1pcs
7	tornillo / bolt	M8x45	SUS304	1pcs
8	inserto de goma/ rubber insert	Ø5mm ±5%	EPDM	4pcs

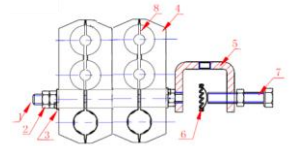


Cod: EEM-NTME114120/3

Grapa exterior DC+FO doble / Outdoor Clamp for cables DC+2FO Double

Center Cable Cod: 066023EXTSP

Nº	Partes Parts	Especificaciones Specifications	Material Materials	Cantidad Quantity
1	varilla roscada / threaded rod	M8x100	SUS304	1pcs
2	tuerca / nut	Ø8	SUS304	4pcs
3	arandela plana / flat washer	Ø8	SUS304	2pcs
4	abrazadera plástica / plastic clamp	Ø11,2mm	PP	4pcs
5	abrazadera en c / c-clamp	5mm	SUS304	1pcs
6	arandela apriete/ towel washer	1mm	SUS304	1pcs
7	tornillo / bolt	M8x45	SUS304	1pcs
8	inserto de goma/ rubber insert	Ø5mm ±5%	EPDM	8pcs

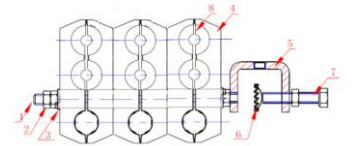


Cod: EEM-NTME114220/3

Grapa exterior DC+FO triple / Outdoor Clamp for cables DC+2FO Treble

Center Cable Cod: 066025EXTSP

Nº	Partes Parts	Especificaciones Specifications	Material Materials	Cantidad Quantity
1	varilla roscada / threaded rod	M8x130	SUS304	1pcs
2	tuerca / nut	Ø8	SUS304	4pcs
3	arandela plana / flat washer	Ø8	SUS304	2pcs
4	abrazadera plástica / plastic clamp	Ø11,2mm	PP	6pcs
5	abrazadera en c / c-clamp	5mm	SUS304	1pcs
6	arandela apriete/ towel washer	1mm	SUS304	1pcs
7	tornillo / bolt	M8x45	SUS304	1pcs
8	inserto de goma/ rubber insert	Ø5mm ±5%	EPDM	6pcs



Cod: EEM-NTME114320/3

Desempeño y requisitos ambientales / Performance and environmental requirements:

Rango temperatura / Temperature range	-55°C ~ +85°C
Propiedades / Properties	Anti-aging, anti-corrosion
RoHS	2002/95/EC fit

Herramienta instalación / Installation tools:

Llave inglesa / Wrench 13#

Rev.080519



* Center Cable reserves the right to modify or change specifications without notice